

zpravodaj  
pro oblast  
signmakingu

prázdniny 1998

## CorelSign Show byla úspěšná

S mimořádným zájmem ze strany návštěvníků se setkala akce, kterou pod názvem CorelSign Show pořádala 4. června ve svém modřanském sídle firma HSW Signware.

Hlavním tématem byla nová verze grafického programu CorelDRAW! 8, PHOTO-PAINT a další softwarové produkty kanadské firmy Corel. Tyto programy patří v oblasti signmakingu k velmi často používaným a některé další softwarové vybavení, například řezací modul CoCUT, na ně mají přímou návaznost. Proto se firma HSW v nedávné době rozhodla je zahrnout do svého sortimentu.

„Naším hlavním cílem bylo představit našim obchodním partnerům novou verzi programu CorelDRAW 8,“ uvedl ředitel HSW Signware Ing. Jan Drnek. Dodal, že lidé z oblasti signmakingu s produkty Corel pracují a mají velký zájem o novinky a různá vylepšení. Dotazy návštěvníků byli připraveni zodpovědět přímo pracovníci Corel hot line a ing. Radek Hofman z české pobočky společnosti Corel. Program přednášek uvedl pan Tomáš Krejča z firmy DTP studio. Ve svém příspěvku se věnoval právě české verzi CorelDraw! 8.0, která je k dispozici buď plná, nebo jako upgrade z jakékoli předchozí české i anglické verze, popřípadě jako tzv. CZE Language Upgrade (český Corel 8.0 za výhodnou cenu pro zákazníky, kteří zakoupili anglickou verzi 8.0). Tyto produkty bylo možné přímo na místě zakoupit, a to za mimořádné ceny.



Stánek s novými produkty Corel byl návštěvníky doslova obležen.

Zejména po upgrade z předchozí verzi CorelDRAW! se doslova zaprášilo. Poté se ujal slova Martin Novotný ze společnosti Grafie Consulting. Představil novou verzi Corel PHOTO-PAINT ve spojení s Color Management Systémem firmy Kodak. Řezací software byl tématem přednášky Jana Havle z firmy HSW Signware. Hovořil o aktuální verzi programu EuroCUT Basic a nové variantě software EuroCUT Light, rozšířené o textový editor.

V předšálí během celého dne probíhaly prezentace plotrů pro velkoformátový digitální tisk značky CalComp. K vidění tu byl nejen „živý“ CrystalJet, ale i Big Paint, a samozřejmě i dva plotry řezací. Ani zde nechyběl prostor pro praktické ukázky a dotazy z řad návštěvníků, na něž odpovídali Tomáš Zelený a Miroslav Zástěra z firmy HSW Signware.

-mť-

Foto Miroslav Ruta

## V čísle

### Přímý tisk na desky Forex

Hladký povrch PVC deskových materiálů Forex se hodí nejen pro aplikaci vinylové grafiky, ale i pro potisk airbrushem.

Str. 4

### CrystalJet nominován

Po loňské premiéře se firma HSW Signware znovu představila na brněnském veletrhu Embax-Print.

Str. 6

### Bez investic to nejde

Tajemství úspěšné firmy Eclipse prozrazuje v rozhovoru její ředitel Václav Nosek.

Str. 8

### Tipy, triky s lepidlem.

Jak optimálně lepit grafiku pomocí lepidel ve spreji, radí R. Strnad ze společnosti 3M Česko.

Str. 9

◆ Firma HSW Signware zahájila ◆

## VELKÝ LETNÍ VÝPRODEJ

# slevy až 50 %



od 15. června do vyprodání zásob.

Informace a ceník si vyžádejte v naší prodejně.

## INK JET TISK ŠÍŘKY 900mm

cena již od:

# 1.125,-

lidi: Look up společnost pro výrobu reklamy, s.r.o.  
spojení: tel.: 02/627 83 60, fax: 02/628 41 54, e-mail: lookup@met.cz  
mašina: DISPLAY MAKER Pro od Laser Master (Color Span, USA)

## Editorial

Vážení a milí, jistě se divíte, jak je možné, že tento editorial jako obvykle nevzešel z pera, nebo lépe z klávesnice, mojí kolegyně Magdaleny, která jinak tvoří celý tento plátek. Jelikož však byla už tak unavená a neměla prostě sílu napsat něco kloudného, chopila jsem se toho já. V podstatě se není ani čemu divit, počasí nám dává pořádně zabrat. Jistě to všichni znáte, venku je teplo, sedíte na židli a oči se vám div že nemlží, po tváři stékají kapky potu. Ještě lepší je to pak v autě. Učiněný skleník. Klimatizace to vzdala, staženým okénkem vám pere sluníčko přímo na hlavu a levou ruku (v našich zeměpisných šířkách) máte opálenou víc než tu druhou. A to nemluvím ani o tom, že většina vašich kolegů má zrovna teď dovolenou a vy musíte pracovat a pracovat a konec v nedohlednu. No, a když za sebou zavřete dveře od kanceláře, zjistíte, že den zase utekl, ani nevíte jak, a jenom tiše zavedíte opáleným dtkám, která se vracejí od vody. Jo, tak to o prázdninách bývá. Ale nezapomínejte – i vaše dovolená se jistě



blíží a věřte, že o to víc si ji užijete. I když netrvá dva měsíce, ale třeba jenom týden.

Pokud snad už nechcete o prázdninách nic slyšet, protože vy si je plánujete na zimu a jezdíte lyžovat, ráda bych vás seznámila se zajímavou akcí, kterou pro vás na horké letní měsíce připravila naše firma. Nazvali jsme ji „Velký letní výprodej“. Velký proto, že v rámci akce můžete nakoupit řadu materiálů se slevou až 50 %. Letní proto, že se odehrává v létě a konečně výprodej proto, že je to prostě

výprodej, a jako takový trvá jen do vyprodání zásob. U příležitosti akce jsme vydali speciální ceník zlevněných položek, který si můžete vyžádat buď přímo u nás v prodejně, nebo si o něj můžete napsat nebo zavolat. Samozřejmě vám jej rádi zašleme poštou nebo faxem. Krásnou dovolenou, ať už jste kdekoliv, vám přeje

Gabriela Kočárková, marketing

## Informace

Prodejnu firmy HSW Signware v Modřanské ulici 25 můžete navštívit každý pracovní den **od 9 do 17 hodin**. V době oběda, tj. od 11.30 do 12.30, je třeba počítat s omezeným provozem.

Zákazníkům v Praze a okolí nabízíme možnost **rozvozu zboží úterý, středa, pátek**.

Zboží, které si budete přát dopravíme přímo na svou adresu, stačí telefonicky objednat vždy do 12 hodin předchozího dne.

Pro všechno zboží s výjimkou deskových materiálů zajišťujeme **expresní dopravu po Praze**.

Prosíme, abyste pro telefonické objednávky zboží pro rozvoz i k vyzvednutí používali následující telefonních čísel:

**Praha a okolí** (pražský rozvoz zboží) **02/402 47 48** (p. Martin Hájek)

**Ostatní regiony** **02/402 47 46** (p. Michal Zachar)

### VELKÝ LETNÍ VÝPRODEJ

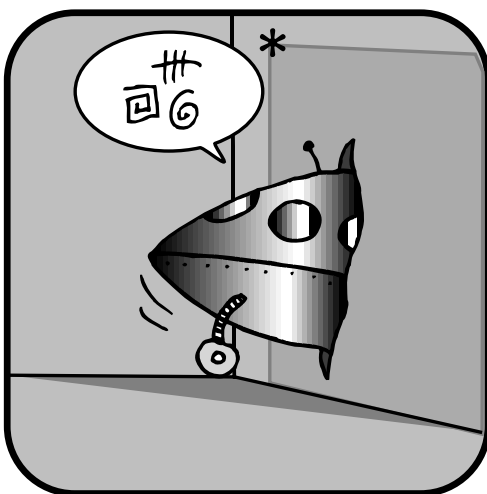
# 40 %

sleva vybraných prvků  
**orientačního systému ACS.**



Další informace a ceník v prodejně HSW Signware.

## Comix



\* SICE NEMAJ MLHOVINU, ALE TA SLEVA BY SE MĚLA VYUŽÍT..

## H·S·W info

Číslo 4/98 vyšlo 17. července 1998 v nákladu 4000 výtisků.  
Vydává **HSW Signware, s.r.o.**, Modřanská 25, 143 00 Praha 4  
tel.: 02/402 47 55, 57, prodejna 02/402 47 46, 48, fax: 02/402 47 53  
Odpovědná redaktorka: Magdalena Tikalová  
Fotografie neoznačené jménem autora pocházejí z firemního archivu.  
Grafický návrh, sazba, osvit: **Kafka design**, Bubnova 1, 169 00 Praha 6  
tel.: 02/20 51 40 60, 61  
Distribuce: **SEND Předplatné, s.r.o.**, Antala Staška 80, 140 00 Praha 4  
tel.: 02/61 00 62 72  
Podávání novinových zásilek povolila Česká pošta, s.p., Odštěpný závod Praha, č.j. Nov 6330/97 ze dne 27. 11. 1997  
**HSWinfo si můžete zdarma objednat na adrese firmy HSW Signware.**

# SIGN MAKING

## Bundle na prázdniny:



*Snadný vstup do světa digitálního tisku*

**Croma 24 + CoPrint RIP**

**114 950,-**

+ 10% sleva na ink-jet materiály po dobu 3 měsíců

- ◆ barevný digitální tisk pro každého
- ◆ příznivý poměr cena/výkon
- ◆ snadná obsluha



*Nyní již nemusíte srovnávat s ostatními*

**SummaCUT D620 + CoCUT**

**104 900,-**

+ 10% sleva na plotrové fólie po dobu 3 měsíců

- ◆ řezací plotr zavedené značky Summagraphics
- ◆ vysoká produktivita
- ◆ profesionální servis
- ◆ široká škála použitelných materiálů

Další informace obdržíte na adrese a telefonních číslech firmy HSW Signware,  
Modřanská 25, 14300 Praha 4, Tel.: 02/4024755, 57, fax: 02/4024753

**H·S·W**  
Signware

## PVC desky Forex Přímý tisk airbrushem? Proč ne!

*Signmaking patří k moderním, dynamickým a velmi rychle se rozvíjejícím odvětvím. Potřeby zákazníků se neustále mění, některé materiály však na reklamním nebi zůstávají doslova stálíci. Takovým příkladem jsou i deskové materiály Forex švýcarské společnosti Alusuisse. Nejobvyklejším způsobem jejich využití byla dosud aplikace grafiky ze samolepicích fólií. Hladký povrch těchto deskových materiálů se ale hodí i pro velkoformátový digitální potisk.*

„Digitální revoluce“ zachvátila signmaking poměrně nedávno, přesto dnes digitální tisk neodmyslitelně patří k významným oborům výroby reklamy, stejně jako například sitotisk či vyřezávaná reklama. Nesporným kladem digitálního tisku je možnost výroby motivů prakticky libovolného rozměru ve velmi krátkém čase. Navíc se tisk touto technologií i v malých počtech kusů vyplatí. V neposlední řadě otevírají technologie digitálního tisku nové možnosti i pro využití materiálů dosud typických pro jiné druhy reklamy.

### Skutečně přímý potisk

Podle aktuálních informací concernu Alusuisse lze deskové materiály Forex využít i pro přímý potisk digitální technologií. Obvyklou praxí bylo zatím potiskování pružné fólie, která se až v druhé fázi kaširovala na deskový materiál. Jednou z nejvýraznějších nevýhod většiny technologií digitálního tisku je totiž jejich omezení na tenké, ploché a pružné

materiály, které se do výstupního zařízení vkládají buď v rolích, nebo jako příříznuté archy. Možnost přímého potisku tuhých materiálů větší tloušťky, a to i takových, jejichž povrch z tvůrčích důvodů není rovný, nýbrž zvlněný, přerušovaný, děrovaný, vyražený nebo fládovaný, nabízí digitální velkoplošné technologii nové možnosti aplikací. Obraz přitom musí na potiskovaném podkladě bezvadně držet. Pro venkovní aplikace je podmínkou možnost ochrany tisků před povětrnostními vlivy krycím lakem. Vlastnosti desek typu Forex vycházejí téměř požadavkům plně vstříc.

### Digitální Airbrush Painting systém

S nejnovějším provedením Airbrush Painting systému „Michelangelo V7“ mohou být desky Forex-Classic v ideálním velkém formátu 2000 x 3000 mm potiskovány, případně i chráněny krycím lakem, a to v jednom pracovním kroku. Mnohostrannost systému zařízení Miche-



*Silný rozptyl světla a vysoká tepelná stálost umožňují umístění zdrojů světla do maximální blízkosti desky FOREX-EPC.*

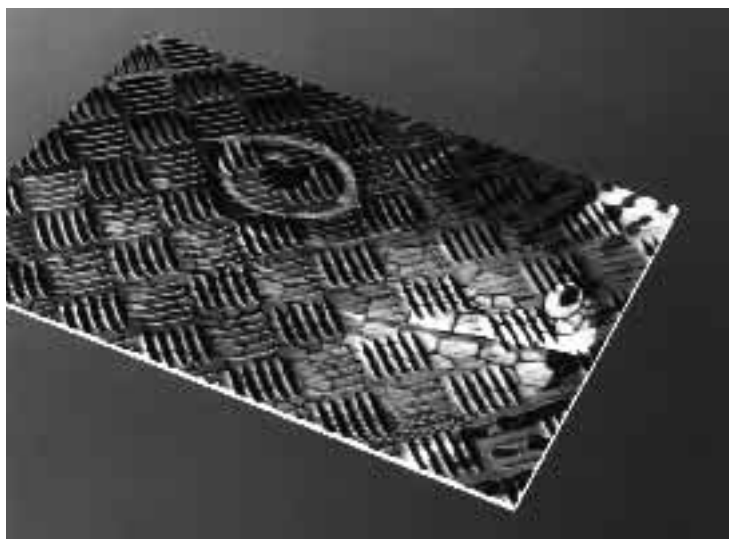
langelo umožňuje nanášet čtyři základní barvy digitálně řízenými rozprašovacími hlavami na libovolný materiál včetně nerovných ploch.

### Ekologické barvy a laky

Stále přísnější legislativa v oblasti ekologie ovzduší a pracovní hygieny na jedné straně a rostoucí potřeba speciálních barev pro plastické hmoty na straně druhé popohnaly vývoj v oblasti výroby laků a barev rázně kupředu. Pátou „lakovací“ tryskou systému Michelangelo mohou být dnes nanášeny laky na vodní bázi bez obsahu rozpouštědel a jedovatých látek i nejrůznější akrylové a textilní barvy. Aby se zcela vyloučila pozdější koroze trhlinek z prnutí, způsobená rozpouštědly, byl speciálně pro lehčené polykarbonátové desky FOREX-EPC a podobné materiály, používané v signmakingu, vyvinut vodový lakový systém Aquapur KS. Je vyroben na bázi polyuretanu a obsahuje účinné antioxidanty, chránící výslednou aplikaci před vznikem trhlin na světle. Čirý lak s UV-ochranou má ochranný faktor blízký číslu pět. To znamená, že životnost takto upravené desky se ve srovnání s nechráněnou deskou prodlužuje zhruba o pětinásobek.

### Zvláštní efekty

Airbrush Painting systém Michelangelo je jako jediný systém schopný aplikovat grafiku na poměrně tvrdé a odolné materiály, jako je FOREX-CLASSIC či FOREX-EPC, a dokonce i na nerovné nebo přerušované povrchy. „Struktura žebrované plechu“ (obr. 1) byla před potiskem celoplošně vyražena do zahřáté desky FOREX-CLASSIC. Díky digitálnímu řízení množství barev může zařízení reprodukovat 256 barevných odstínů. Ochranný UV-lak může být přitom nanášen technologií „mokrý na mokrý“. Pozoruhodné možnosti se otevírají také uživatelům, kteří potiskují transparentní (asi z 20 % průsvitné) desky FOREX-EPC. Množství buněčných polykarbonátových desek způsobuje silný rozptyl ze zadní dopadajícího světla. Světelný rozptyl je u desek Forex ve srovnání s jinými materiály tohoto typu mnohem silnější. Vysoká tepelná stálost dovoluje umístění světelného zdroje do maximální blízkosti desky (obr. 2). Obzvláště zajímavý efekt lze vytvořit, opatříme-li zadní, nepotíštěnou stranu desky transparentním ochranným UV-lakem, zatímco na přední stranu nanese grafiku. Denní světlem prozářeny obraz se potvoří, jeví jakoby s osvětleným pozadím. (Podle zahraničních materiálů)



*Přímou nanesenou obraz drží bezvadně i na předem vyraženém povrchu desky FOREX-CLASSIC.*



## IV. část

# Otazníky kolem laminace

V dnešní části našeho seriálu vám představíme největší a nejmenší laminovací zařízení ze sortimentu společnosti GBC. Na jedné straně stojí řada kapsových laminátorů GBC DOCUSEAL pro běžné kancelářské použití, na straně druhé pak produkční laminovací systémy pro signmaking GBC FALCON a ORCA.

### Občanské průkazy i vizitky

Kapsové laminátory GBC DOCUSEAL byly vyvinuty s rozmachem potřeby a popularity laminace jako standardní metody ochrany, uchování i prezentace dokumentů. Laminace pomocí jednoduchých strojů Docuseal dokonale chrání dokumenty proti prachu, nečistotě, mastnotě i vlhkosti. Dokumenty získávají touto povrchovou úpravou nejen brilantní vzhled, ale i odolnost, což je zvláště užitečné u identifikačních průkazů, klubových karet nebo jmenovek na zavazadla.

Konstrukce celého zařízení je technicky poměrně jednoduchá. Laminátory DOCUSEAL jsou vybaveny jedním párem tažných válců a pá-

rem na pružinách uchycených topných tělech, nastavitelných na dvě teploty. Rychlost laminování je dána stabilně. Obsluha zařízení je usnadněna použitím tzv. nosičů, speciálních papírových obálek, do nichž se vkládá laminovací kapsa společně s dokumentem. U laminátorů, dodávaných firmou GBC, jsou nosiče standardně dodávány v jednom balení s laminovací kapsami.

Laminátory řady DOCUSEAL se vyrábějí ve třech variantách podle aktivní šířky. DOCUSEAL 40 laminuje do max. šíře 10 cm či A7, DOCUSEAL 95 do A4 a DOCUSEAL 125 do A3. Práce na těchto strojích je tak jednoduchá, že ji zvládne

doslova i malé dítě. Podstatnými argumenty pro rozšíření těchto malých laminátorů jsou i moderní design a cenová dostupnost.

### Mnohostranné velikány

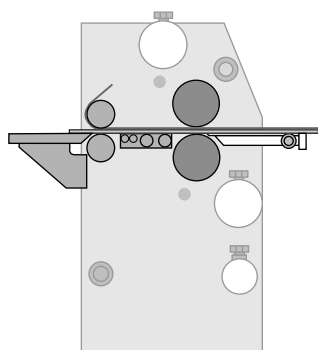
Největší a také nejdokonalejší rollové laminátory FALCON a ORCA, vyvinuté specialisty GBC ve spolupráci s giganty velkoplošného tisku, jako je XEROX, CalComp či 3M, jsou určeny právě pro povrchovou úpravu produktů těchto společností, ale jejich univerzálnost umožňuje zpracovat prakticky jakýkoli tisk. Dle provedení jsou tato zařízení schopna laminovat tisky až do 160 cm s maximální tloušťkou 3,8 cm. Pár vyhřívaných silikonových tlakových válců a dva páry válců tažných pracují regulovatelnou rychlostí 0 - 4,3 m/min.

Možností, jak tyto laminátory využít, je celá řada. Hodí se pro kaširování plakátů za studena na desku, jednostranné i oboustranné laminování za tepla i za studena, a v neposlední řadě k transferu na vinyl z role na roli. Technickou podstatu těchto metod laminování ukazují obrázky.

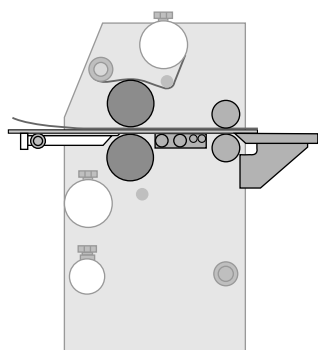
Michal Firman

Obrázky archiv firmy C & T

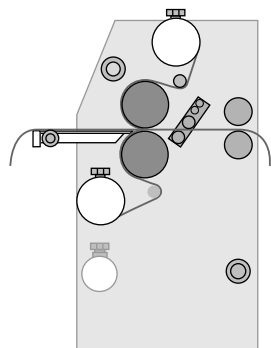
Příště: návštěva v tiskárně a tzv. knihařská laminace



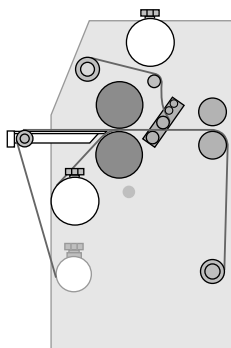
Montáž na podložku za studena a za tepla



Laminace jednostranná, teplá či studená s možností laminovat a výtisk namotávat na roli



Zakapsování - teplá oboustranná laminace a laminace z role na roli



Transfer na vinyl z role na roli

## VELKÝ LETNÍ VÝPRODEJ

**Plotry a tiskárny**  
z výstavy se slevou až

# 26 %

(Croma 24, Fargo, SummaCut D520...)



Další informace a ceník v prodejně HSW Signware.

## VELKÝ LETNÍ VÝPRODEJ

# 40 %

**sleva na aplikační, šablonové, maskovací a laminovací materiály Poli-Tape:**

PT 290/122 cm maskovací fólie **ušetříte 55,- Kč/bm.**

PT 390/19 mm x 66 m **ušetříte 380,- Kč/role.**

Další informace a ceník v prodejně HSW Signware.

## VELKÝ LETNÍ VÝPRODEJ

**KAPA, FOREX, DIBOND**

na vybrané desky sleva až

# 30 %



Další informace a ceník v prodejně HSW Signware.

## Slovníček

### Backlit a Canvas

Oba výrazy označují materiály pro digitální ink-jetové tisk. V případě backlitu jde o poloprůsvitný prosvětlovací PE film. Hodí se zejména pro světelnou reklamu a řadu dalších aplikací, kde je natištěný motiv prosvětlen z rubové strany zářivkou nebo jiným svítícím tělesem. Povrchový coating tohoto materiálu byl speciálně vytvořen tak, aby bylo možné vytisknout motiv zrcadlově z rubové strany, zatímco lícová vrstva pak přirozeně slouží jako ochranná vrstva proti mechanickému poškození. Canvas znamená napodobeninu malířského plátna. Uplatňuje se zejména při výrobě faksimilií historických uměleckých děl pomocí ink-jetového tiskového plotru.

Backlit i Canvas (v různých šířkách) od švýcarské firmy Folex je možné nakoupit v prodejním skladu společnosti HSW Signware.

## HSW hroch podruhé na brněnském Výstavišti

# CrystalJet nominován na Zlatý Embax

Po loňské premiéře se letos firma HSW Signware podruhé představila na veletrhu Embax Print, který se ve dnech 19. - 22. května tohoto roku konal na brněnském Výstavišti. Jeden z exponátů - tiskový plotr CrystalJet firmy CalComp - získal nominaci na ocenění Zlatým Embaxem.

Veletrh Embax Print je tradičně věnován spíše klasickým tiskovým technologiím, jako je ofset či síto-tisk, a obalovým materiálům. Digitální tisk a pre-press nemá na tomto veletrhu velkou tradici, o čemž svědčí i zájem a struktura návštěvníků. Stejně jako loni se Embax Print konal zároveň s výstavami Intrama (manipulační technika a logistika) a Cenetra (doprava a spedice), k nimž letos přibyl i návštěvnický mimořádně zajímavý Pivex. V obrovském množství stánků se jednotlivé firmy snažily především přilákat pozornost potenciálních zákazníků. Kromě stánků s nejrůznějšími druhy piva bylo na brněnském Výstavišti k vidění skutečně leccos. Od obalů na spotřební zboží přes papíry a největší ofsetové stroje až po balet na vysokozdvizném vozíku.

Pavilon D, kde se nalézal stánek číslo 20 společnosti HSW Signware, byl celý věnován předtiskové přípravě a pod svá ochranná křídla jej vzala společnost Grafie Consulting. V projekční místnosti se několik hodin denně střídaly přednášky a prezentace jednotlivých firem z oblasti pre-pressu. Kromě firmy

HSW se pod jednou střechou pavilonu sešly též společnosti Macron, Quentin, Amos, PosAm, Valido, Bitcon, Ps-Pro či Barco. Nejčastější inspirací pro stavbu stánku byla kupodivu loď, která se v různých podobách v „děčku“ objevila hned třikrát.

Firma HSW Signware po premiéře na pražském veletrhu Reklama znovu představila piezoelektrický tiskový plotr CrystalJet společnosti CalComp. Návštěvníci obdivovali nejen tisk v rozlišení až 720 dpi, ale i moderní tmavomodrý design a intuitivní ovládání pomocí dotykové obrazovky (touch-screenu). Druhé vystavené zařízení, BigPaint od stejného výrobce, tiskne v maximálním rozlišení 300 dpi a jeho tisková šíře 1511 mm patří k největším na trhu. Další zajímavostí, kterou BigPaint zdědil od svého staršího příbuzného Print & Cut plotru SummaPaint, je dvojitý vedení pro interiérové a exteriérové inkousty. Z jednoho typu inkoustu na druhý lze tak přecházet bez zdlouhavého čištění celého systému.

CrystalJet se přitom dostal do užšího výběru nominací na ocenění

Zlatý Embax. Do soutěže přihlašují firmy každoročně to nejlepší, co v rámci veletrhu prezentují. Díky mimořádně širokému záběru veletrhu není práce rozhodčí komise jednoduchá. Do soutěže se také obvykle dostávají ne právě souměřitelné exponáty. Na středním slavnostním vyhlášení získaly nakonec ocenění převážně obaly. Na pečivo, sůl, vejce, dále nosič na láhve a vzhledem k právě probíhajícímu Pivexu aktuální dárkové balení na pivo. Z dalších oblastí byly oceněny systém řízení barev Barco, česká verze QuarkXpress passport 4.0 CZ a řezačka papíru Adast.

—red—

Foto Lubomír Čech



Na stánku firma HSW Signware představila tiskové plotry CrystalJet (v popředí) a BigPaint firmy CalComp. Nechyběl ani nezbytný hroší maskot.

## Krátce

### Inovovaná verze pigmentových inkoustů 3M na trhu

Společnost 3M, světový výrobce širokého spektra materiálů pro signmaking, nedávno uvedla na trh inovovanou verzi 3M pigmentových inkoustů řady 8550 pro velkoformátové inkoustové plotry. Inovace směřovala zejména ke zlepšení absorpce pigmentu na fóliích 3M. Především se podařilo minimalizovat problém zasychání inkoustu na trysce cartridge, což pro signmakery znamená významnou úsporu nákladů na inkousty, čas potřebný pro manipulaci i k šetření vlastní cartridge. Příjemná je jistě také skutečnost, že cena nové řady inkoustů zůstává beze změny. Nové inkousty jsou k dispozici buď v lahvičce o objemu 250 ml, nebo v balení láhve + cartridge HP 626, jež je použitelné například pro plotry Hewlett Packard 75 Encad NovaJet 2, 3, Mimaki TIJ 5 a CalComp SummaPaint a mnoha dalších. Garance grafiky za použití těchto inkoustů pro 3M TIJ Certified fabricators v rámci systému garancí 3M MCS zůstává 18 měsíců v exteriéru a 5 let v interiéru.

### Inkousty DICOJet výhodně

Firma HSW Signware vyhlásila speciální slevu na exteriérové inkousty DICOJet Long Life. 250 ml inkoustu lze nyní při hotovostní platbě zakoupit s 15% slevou, tj. 3560,- Kč bez DPH. Akce trvá do 23. června do vyprodání zásob.

### 3M TIJ Certifikovaní výrobci

V prosinci loňského roku představila společnost 3M nejen nové řady materiálů pro inkoustové velkoformátové plotry, ale i program 3M TIJ Certified fabricators - certifikovaných výrobců. „Pouze tito naši partneři mohou nabízet garanci grafiky v rámci 3M Matched Component Systemu systému sladěných komponentů vysvětluje obchodní zástupce 3M Česko Jan Kočárek. Nový systém garancí kompletní grafiky umožní 3M TIJ Certifikovaným výrobcům produkovat grafiku s garantovanou životností až 24 měsíců v exteriéru a 5 let v interiéru. „Poprvé tedy u inkoustových plotrů hovoříme v termínech skutečné garance, nikoliv jen spekulací na téma životnosti. O zapojení do programu 3M TIJ Certifikovaných výrobců může zdárně požádat jakákoliv společnost vlastnící velkoformátový inkoustový plotr.“ dodává Jan Kočárek.

**VELKÝ LETNÍ VÝPRODEJ**

**40 %**

sleva na aplikační, šablonové, maskovací a laminovací materiály Poli-Tape:

PT 290/122 cm maskovací fólie

ušetříte 55,- Kč/bm.

PT 390/19 mm x 66 m

ušetříte 380,- Kč/role.

Další informace a ceník v prodejně HSW Signware.

**VELKÝ LETNÍ VÝPRODEJ**

Vybrané položky BannerRite sleva

**40 %**

BannerRite PV 21/150 cm žlutý

ušetříte 175,- Kč/bm

Raznice na mosazné kroužky - sleva o 210,- Kč

Další informace a ceník v prodejně HSW Signware.

**Vzorníky PANTONE  
za super  
ceny!!!**



**Přímé barvy** (Color Formula Guide 1000) **2700 Kč**  
**CMYK barvy** (Process Color System Guide) **3300 Kč**  
**Srovnávací** (Process Color Imaging 1000) **3700 Kč**  
**Kompletní sada** (Printer Survival Kit) **8000 Kč**

*Zboží zasíláme též na dobírku. Uvedené ceny jsou bez DPH.*

**FONT SHOP** Bubnova 1, Praha 6 – Malý Břevnov  
 Tel.: 02/20514060-61, fax: 02/20514059

**font** **3M**



*Od roku 1991 vychází odborný časopis FONT, zaměřený na grafiku, písmo, typografii, pre-press, reklamní praxi. Vydává Kafka Design, Bubnova 1, 169 00 Praha 6 - Břevnov, tel: 02/20514060-61, fax: 02/20514059. <http://www.kafka.cz>*

**Font od nového čísla (již 40.) v nové podobě!**

PRYMT \* ARIPIOET OJAAPIA

## inzerujte v H·S·W info

Časopis vychází v nákladu 4 - 5000 výtisků. Jeho čtenáře tvoří převážně pracovníci reklamních agentur, grafických studií a firem, které se zabývají výrobou reklamy. V roce 1998 bude HSWinfo vycházet s dvouměsíční periodicitou, která bude podřízena termínům konání výstav a firemních akcí.

Číslo	Uzávěrka	Vychází
5/98	7. 9.	21. 9.
6/98	2.11.	16. 11.

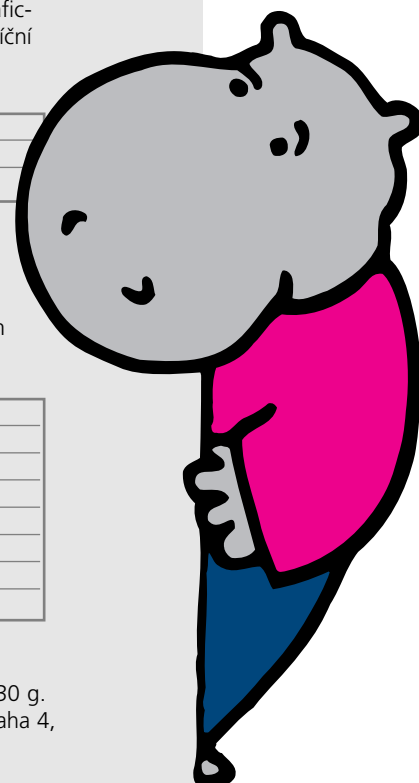
### Ceník

Rozsah časopisu je dvanáct stran, z toho dvě jsou věnovány plošné inzerci. Objednávku a text inzerátu zašlete poštou nebo faxem na adresu firmy HSW Signware. Loga a obrázky je třeba poslat v reprodukovatelné kvalitě. Váš text graficky i jazykově upravíme. Případnou vlastní grafickou úpravu inzerátu nám můžete dodat na filmu či v elektronické podobě. Na objednávce, prosím, uvádějte IČO a DIČ.

Velikost	Rozměry	Cena bez DPH
1/8 strany ČB	58 x 95 mm	2.000,- Kč
1/8 titulní strany	50 x 95 mm	3.000,- Kč
1/4 strany ČB	120 x 95 mm	3.500,- Kč
	58 x 195 mm	4.000,- Kč
1/2 strany ČB	120 x 195 mm	7.500,- Kč
Zadní strana ČB	245 x 195 mm	14.000,- Kč
Vkládaná inzerce	max. A4	12.000,- Kč

### Technické podmínky:

Formát A4 (210 x 297 mm), 1 barva, rastr 2400 dpi, 150 lpi, tisk ofsetem, vazba V1, papír matná křída 130 g. Bližší informace a objednávky inzerce: HSW Signware, s.r.o., oddělení propagace, Modřanská 25, 143 00 Praha 4, tel.: 02/4024755, 57; fax: 02/4024753.



## Společnost Eclipse: Více řemesla a méně astrologie

Fúzí dvou firem, Eclipse a Get+Comp Print, vznikla společnost se sto čtyřiceti zaměstnanci a s působností v celé České republice i v řadě dalších zemí: Maďarsku, Polsku, Slovensku, Ukrajině, Rumunsku a Rusku. Rozhovor nám ve své pracovně v pražském sídle společnosti poskytl výrobní ředitel pan Václav Nosek.

### ◆ Vaším nosným programem jsou velkoplošné tisky. Jaká zařízení používáte?

Na začátku je předtisková příprava – skener, grafická pracoviště, laserové nebo inkoustové tiskárny pro tisk náhledů, osvitová jednotka, nátiskové zařízení. Z vlastních digitálních tiskových technologií bych jmenoval dva elektrostatické plotry CalComp, dva ink-jetové stroje Scitex Outboard. Asi největší novinkou je velkoformátová velkokapacitní digitální tiskárna Idanit formátu 1,6 x 2,5 m, která je v běžném rozlišení schopna vyprodukovat 4 m<sup>2</sup> za minutu a půl. Sítotiskovou část výroby pak představuje sedm velkoformátových automatických strojů (nejmenší 120 x 90 cm, největší 220 x 160 cm) a příprava šablon za použití kamery pro přímou projekci. Investice do tiskových technologií jsou v řádu desítek milionů. Tiskárnu jsme před třemi lety začali budovat na zelené louce, takže je vybavena těmi nejnovějšími technologiemi, které byly v té době k dispozici.

Výčet strojů je třeba dokončit zařízením pro finishing. Sem řadím kromě laminovaček, svářeček na PVC a řezaček i řezací plotry - dva rolové, jeden deskový, a potom univerzální stolový plotr Zünd s možností gravírování, frézování a řezání oscilačním nožem. Plotry jednak vyrábějí písmena, nápisy a loga, jednak jsou využívány pro finální úpravu tisků. To pak dovoluje vyrábět nejen billboardy a abribusy, ale také různé speciální tiskoviny

z kartonu, lepenky, mikrovlny, PVC, desek apod.

### ◆ Vyplatí se vám relativně drahé zařízení, jako je plotr Zünd? Jak je využíváte?

Potřebujeme hlavně spolehlivost a výkonost. I když provozovat pouze Zünd by bylo komplikované. Jeho síla je v kombinaci s dalšími technologiemi. Zejména v oblasti finishingu nám toto zařízení nabízí další doplňující možnosti. S jeho pomocí jsme například kompletně nahradili výseky na klasických výsekových strojích. Vyrábíme různé krabice, displeje, stojánky a poutače, zejména v malých sériích, které se ve velkých průmyslových provozech nevyplatí.

### ◆ Používáte digitální i sítotiskové technologie. Můžete je porovnat?

V oblasti digitálních technologií je patrný neustálý vývoj. Jeho směr se neustále mění a nikdy není jasné, kam povede dál. Naproti tomu sítotisk funguje prakticky na stejném principu už od starých Číňanů. Je to větší řemeslo a menší astrologie. Navíc se každý sítotiskový stroj skládá ze standardních prvků, které se dají běžně koupit a vyměnit. Digitální stroje jsou složeny převážně ze speciálních zákaznických obvodů a jed noučelových součástek. Díky tomu je také jejich cena tak vysoká. Ten začarovaný kruh ale nelze prolomit. Kdyby stroje byly levné, stály by všude, což by se odrazilo i na ceně pro-



duktů. Tiskárny, které stroje provozují, by se neužily, a začaly by vyvíjet další tlak na výrobce, aby byly stroje ještě levnější atd.

### ◆ V čem se Eclipse podle vás liší od ostatních firem na trhu?

Především v tom, že máme větší rozsah, který pravděpodobně přesahuje oblast klasického signmakingu. Díky tomu můžeme zaměstnat 140 lidí na výrobní ploše téměř 5500 m<sup>2</sup>. Nevyrábíme jen pro Prahu nebo Českou republiku, ale více než 50 % naší produkce jde na export. Proto si můžeme dovolit investovat do strojů. Možná i to je důvod, proč se tisk billboardů na Východě rozvíjí tak pomalu. Investice do strojů jsou skutečně vysoké a nikdy není dopředu jasné, jestli trh stroje užíví.

Naší výjimečností je možná i skutečnost, že máme dobré vztahy s bankami a investujeme o něco víc, než je v tomto oboru obvyklé. Banky se dnes již fungujícím firmám, které splácejí úvěry, odváží půjčovat dál. V tomhle směru začínáme cítit, že množství vypůjčených peněz pro nás v očích některých bank znamená spíše plus.

### ◆ Jakým způsobem je firma řízena?

Tak velkou společnost nemůže vést jeden člověk, je to záležitost týmu. V současnosti je základem řízení manažerský princip. Všichni akcionáři jsou zapojeni v managementu, ale ředitel jsou si v manažerské funkci rov-

ni, byť je jeden akcionář a druhý ne. Ředitele pak „řídí“ představenstvo společnosti.

### ◆ Pocítujete konkurenci jako vážný problém?

V oboru velkokapacitní výroby plátek, ať už sítotiskových, nebo digitálních, tady u nás konkurence v podstatě neexistuje a je jí málo i ve východní Evropě. Zatím se objevují pouze malokapacitní elektrostatické a ink-jetové digitální technologie. Konkurenci více vnímám v oblasti obchodu. Jsou firmy, které dovážejí plakáty ze zahraničí a prodávají je na našem trhu. Myslím, že je to tak v pořádku. Vlastně nás trápí, když i naše konkurence funguje. Asi by bylo nenormální, kdyby na trhu působil pouze jeden dodávatel.

### ◆ Co považujete za důležité vztahy k zákazníkům?

Za prvé kvalitu, dále cenu, spolehlivost, dodržování termínů, kontakt a dlouhodobou spolupráci. Kvalita je neoddiskutovatelná samozřejmost a v rámci spolehlivosti musíme umět nabídnout velkou kapacitu výroby každého prvního v měsíci musejí na plochách viset nové kampaně.

### ◆ Jak si představujete budoucnost?

Všechny naše pobočky v zahraničí jsou zatím obchodní firmy, kanceláře, které prodávají naše výrobky. Abychom se udrželi a dále rozvíjeli, musíme nutně tyhle trhy podpořit nejen prodejem, ale také výrobou přímo na místě. Takže další strategií je i v dalších zemích stavět technologie. Teď je na řadě Maďarsko, kde stavíme menší kopii této tiskárny se sítotiskovou i digitální technologií a s dalšími sty zaměstnanci. Nová tiskárna, která začne vyrábět v lednu příštího roku nám téměř zdvojnásobí kapacitu. Proto další trhy, další pobočky v Pobaltí, Rakousku, Slovinsku, Bulharsku... Naším záměrem je také začít provozovat digitální technologie i v dalších zemích, jako je Polsko, Rusko nebo Ukrajina.

Jan Drnek, Magdalena Tikalová  
Foto archiv firmy Eclipse





## 3M produkty

### Jak používat lepidla ve spreji

Sprejová lepidla společnosti 3M jsou v rukou zkušeného signmakera skutečně praktickou pomůckou. Optimálního výsledku lepení a úspory lepidla lze dosáhnout při dodržení několika jednoduchých pravidel, která uvádíme v následujícím textu.

Společnost 3M dodává několik druhů lepidel ve spreji, která se od sebe liší oblastmi použití. Nejpoužívanějším a pravděpodobně také nejznámějším výrobkem je lepidlo Spray Mount™ v modré nádobce. Je určeno pro lepení papíru prakticky na libovolný materiál, jako je karton, umělá hmota, sklo, či kovová fólie. Nejčastěji se uplatňuje při lepení plakátů, tapet, modelů a maket, či aplikaci návrhů na desky v reklamních agenturách. Použití na jiné než obvyklé materiály je vhodné předem vyzkoušet.

Než přistoupíme k vlastnímu lepení, důkladně protřepeme obsah nádobky. Trysku otočíme tak, aby šipka ukazovala k černé čáře na okraji nádobky. V tom případě je totiž nasávací trubička v nejnižším bodě nádobky, takže využití obsahu lepidla v nádobce je maximální.

Lepidlo nanášíme ze vzdálenosti 15 - 30 cm pouze na jeden povrch, a to nejlépe na ten, který se bude pokládat směrem dolů. Nádobku přitom držíme tak, aby proud lepidla směřoval co nejpříměji na lepený povrch (viz obrázky). Rovnoměrného nanášení lepidla na velké plochy dosáhneme nejlépe plynulým vodorovným pohybem tam a zpět (cik-cak). Bodovému nástřiku

se raději vyhneme. Po nanášení necháme lepidlo 30 až 60 vteřin (záleží na teplotě a vlhkosti okolního vzduchu) zaschnout, a teprve potom přitlačíme předmět na správné místo.

U nejčastěji používaného lepidla Spray Mount™ je od 15 - 20 minut od nalepení ještě možné lepený předmět za jeden roh opatrně zvednout a přemístit na jinou plochu. 90 - 100 % lepidla po tuto dobu zůstává na povrchu, kam bylo nanázeno. Ve většině případů lze nalepený předmět sejmout i po uplynutí 1 hodiny. Pro opětovné nalepení lze pak manipulační dobu snadno prodloužit o dalších 15 - 20 minut novým nástřikem.

Stejně jako u sprejových barev je nutné trysku po ukončení práce pročistit. Běžným postupem je otočit nádobku dnem vzhůru a ventilék krátce prostříknout, dokud z trysky nezačne se syčícím unikát pouze plyn. Zkušení kreativci šetří lepidlo i čas tak, že poslední tahy nástřiku na konci pracovního dne provádějí s nádobkou otočenou dnem vzhůru. Ventilék se tak pročistí, aniž by lepidlo přišlo nazmar. Pro případ, že by přece jen došlo k ucpaní ventilku zaschlým lepidlem, dodává firma 3M standardně



Nádobku držíme tak, aby proud lepidla směřoval co nejpříměji na lepený povrch.

k výrobku Spray Mount™ náhradní trysku, která je umístěna v plastickém víčku nádobky s lepidlem.

Radek Strnad, 3M Česko

## Corel DRAW 8

### Jak při práci s bitmapami

#### „nezatuhnout“

Při práci s rozsáhlými bitmapovými obrázky v Corel DRAW dochází obvykle k výraznému zpomalení běhu programu, nárůstu velikosti souborů CDR a někdy až k „zatuhnutí“ programu. V Corel DRAW 8 je možné při importu bitmapového obrázku nastavit v dialogovém okénku pro Import volbu „Externí propojení rasteru“. Corel DRAW si pak vygeneruje pouze náhled s nízkým rozlišením a pochopitelně též s malou velikostí. S tímto náhledem pak pracujete stejně jako s originálním bitmapovým obrázkem (můžete jej tedy libovolně zvětšovat a zmenšovat, rotovat, zkosit a podobně). Výhodou je, že veškeré operace



probíhají pouze s náhledovou bitmapou s nízkým rozlišením, takže jsou rychlé a nezatěžují technické prostředky vašeho počítače. Při tisku pak Corel DRAW automaticky zamění náhled za originální obrázek s původním rozlišením, takže kvalita výsledného tisku nijak neutrpí.

Tomáš Krejča, DTP studio

## Burza

Rubrika Burza nabízí prostor pro řádkovou inzerci. Můžete v ní nabízet nebo poptávat pracovní místa nebo ne zcela nové stroje pro signmaking, a to zcela ZDARMA. Inzerci zasílejte poštou nebo faxem do oddělení propagace firmy HSW Signware. Příspěvek nezapomeňte označit heslem Burza.

### stroje a příslušenství

Prodáme: **Nože do plotru** Aristomat 204 - nové, nepoužité, za výhodnou cenu.

**Koupíme malou řezačku** – levně  
Tel.: 0602/415097

Prodám **starší řezací plotr** v dobrém stavu za výhodnou cenu.  
Tel.: 0603/444088.

Prodáme reklamní balón na pneumatický pohon včetně příslušenství. Vhodné na výstavy, sportovní a předváděcí akce. Reklamní plocha 12 x 2 m. Cena 19.900,- Kč bez DPH. TAZMONT, 73601 Havířov, Okrajová 4. Tel.: 069/6413280, fax: 069/6410737.

Prodám **řezací plotr Roland PNC 900**, málo používaný, ve velmi dobrém stavu, za 29.000,- Kč. ATLAS reklamní technika, tel.: 0603/424835.

Prodáme **gravírovací zařízení** Roland, typ PNC 2700, rozměr grav. plochy 500 x 330 mm, dodáme vč. ovladače z programu CorelDRAW! 3.0, v ceně odhlučňovací kryt, cena cca 190.000,- Kč + DPH (dohoda). SART agency, tel.: 02/22 78 16 73

Prodáme dvoubarevný **tamponový stroj MEPAPRINT** s otevřeným barevníkem, klišé 100 x 100 nebo 150 x 150 mm, včetně kompresoru. Stroj je používán a je v dobrém stavu. Výhodná cena. Informace ACCEPT 019/7263790.

Prodáme digitální **tiskárnu Encad Croma 24**, nová, výhodná cena. Tel.: 02/61224201.

Prodám **řezací plotr ECOM 700** s řezacím programem Exemix 2.21. Tel.: 0601/258169.

## Burza

Prodáme **reprodukční kameru zn. BERTHOLD FOTOTYPE** fk 3 super - 3 objektivy, možnost exp. offset. desek do A4. Cena cca 20.000,- Kč. EURO Praha, tel.: 02/20518620.

Prodám **řezací plotr** ve velmi dobrém stavu. Cena dohodou. Tel./fax/zázn.: 05/45234195.

Prodám nepoužitý **stůl na lepení reklamy**. pracovní deska 2 x 1 m. Cena 1.800 Kč + DPH. Radim Kubik, Čelakovského 39, 67801 Blansko. Tel.: 0602/515385 nebo večer 0506/6513.

## Autorizovaní dealeri Region severní Čechy

Oblast severních a severozápadních Čech je charakteristická vyšší koncentrací průmyslových oblastí. Od Karlových Varů až k České Lípě se táhne široký pruh, hustě osídlený výrobci reklamy. O tom, že odtud pocházejí díla zdařilá, se lze přesvědčit při různých soutěžích, pořádaných odbornými časopisy, i na výstavách. O spokojenost zákazníků v této oblasti se starají dva autorizovaní partneři HSW - Lanspeco Art a Multiprofi Interier.

**LANSPECO ART**  
SNP 7/366, 43401 Most  
Tel/fax: 035/28286, 6102440  
Majitel: Jindřich Drábek

Firma vznikla již v roce 1991. Jejím původním zaměřením byla montáž, prodej a servis počítačů, počítačových sestav a především počítačových sítí. Další náplň tvoří prodej grafických programů a od okamžiku navázání spolupráce s firmou HSW Signware též prodej materiálů a technologií

pro reklamní účely. Postupně se prodej reklamního materiálu rozšiřoval a již koncem roku 1994 v nabídce firmy převládl. Nyní je Lanspeco Art členem HSW Group a nabízí kompletní sortiment společnosti HSW Signware. Kromě prodeje (včetně zajištění leasingu) realizuje i servis do 72 hodin na řezací a inkoustové plotry, spolu s dodávkami spotřebních materiálů pro tato zařízení. Nabízí také poradenskou službu pro výběr dalších technologií.



Grafickým studiím a reklamním agenturám firma dále nabízí formátování a rámování všech typů desek, formátování a kompletování prvků orientačního systému ACS, velkoformátový tisk s laminací či malonákladový tisk samolepek pro venkovní použití.

Co se týče technického zařízení, dodává firma Lanspeco Art reklamním agenturám, reklamním a grafickým studiím také kompletní PC pracoviště, a to včetně zaškolení obsluhy. Jako doplňky nabízí kromě plotrů i tiskárny, vhodné pro malonákladový tisk. Namátkou lze uvést barevnou laserovou tiskárnu Minolta Color PagePro (600 dpi), nebo její mladší sestru E-30, která je navíc kombinována s barevným scannerem, takže může sloužit i jako kopírka. Jednou z dalších specialit je laserová tiskárna Brother HL 1060 (10 A4/min, 1200 dpi), která díky rovnému průchodu média potiskne (a zapeče) i křídový matný papír 320 g o minimálních rozměrech 70 x 90 mm, nebo zařízení STAMP-creator pro výrobu razítek na počkání. Z dalších poskytovaných služeb nutno jmenovat prodej kompletního sortimentu nožů a řezáků OLFA, prodej výrobků Zweckform, Messerli a dalších speciálních fólií a papírů do laserových a inkoustových tiskáren, distribuci programu WINlabel pro číslování a tisk z databázi (čárové kódy apod.), prodej laminátorů, řezaček, různých druhů vazeb, sešivaček a materiálů do tohoto typu zařízení, či renovaci tonerových a inkoustových náplní - ECOTONER.

Prodejna je zákazníkům k dispozici od pondělí do čtvrtka od 8.00 do 16.30, v pátek do 14.30, po předchozí domluvě i mimo tuto dobu. Zboží Lanspeco Art dopravuje po následujících rozvozových trasách.

1. trasa: Most - Bílina - Teplice - Krupka - Ústí n. L., Děčín - Česká Kamenice - Chřibská - Krásná Líba, Velký Šenov - Sluknov - Rumburk - Varnsdorf - Nový Bor - Česká Líba -

Mělník - Štětí - Roudnice n. L. - Terešín - Litoměřice - Lovosice  
2. trasa: Most - Jirkov - Chomutov - Kadaň - Klášterec n. O. - Ostrov - Karlovy Vary - Chodov - Sokolov - Cheb - Františkovy Lázně - Aš  
3. trasa: Most - Louny - Rakovník - Podbořany - Žatec.

**MULTIPROFI INTERIER**  
Karla Dudy, 472 00 Kladno  
Dubí  
Tel.: 0312/683415  
Mobil (p. Prošek) 0602/441536  
Majitelé: František Lauterback  
ing. Vladimír Prošek

Činnost firmy sestává od jejího vzniku na jaře 1995 z několika činností. Předně je to kompletní nabídka reklamního materiálu, z 90 % sortimentu firmy HSW Signware. Těžšíste prodejnice leží v deskách, ale důležité součásti nabídky jsou i fólie Multifix, plexisklo anglické firmy Persplex. Kromě toho Multiprofi Interier poskytuje výstavní servis a realizaci výstavních stánků na klíč, komerční vybavení interiéru (pulty, regály, vitríny). Další důležitou službou, kterou firma zákazníkům nabízí, je formátování deskových materiálů na libovolné rozměry. Všechny služby zajišťuje kromě majitelů pět stálých zaměstnanců. Na jednorázové akce jsou najímáni externisté.

Materiály se zatím prodávají pouze rozvozem, začátkem září ale firma připravuje otevření nové prodejny. Rozvozový plán se řídí zájmem zákazníků, probíhá převážně ve čtvrté čtvrti. Firma Multiprofi Interier zavází mateřskou firmu nad Labem, Teplice, Litoměřice, Most, Chomutov, Žatec, Louny, Slaný a další města severních Čech. V budoucnosti plánuje rozšíření rozvozových tras i na Kladno a okolice. Doprava je hrazena paušálním, s výjimkou symbolickým poplatkem.

-red-

## Partneři HSW Signware

### HSW Group

LANSPECO ART  
SNP blok 7/366, Most,  
tel.: 035/282 86

LI-FO  
Tyršova 271, Jičín  
tel.: 0433/250 71

PROFEX  
Hollarovo nám. 11  
Praha 3  
tel.: 02/71737788

TIP-STUDIO  
Na vlčinci 3, Olomouc  
tel.: 068/522 12 58

### Autorizovaní prodejci zboží HSW

ARANGO  
Ohradské nám. 5, Praha 5  
tel: 02/5616950

DOVA  
Kirilovova 115, Paskov  
tel.: 0658/671139

K.T.O. HANÁ HULÍN  
Komenského 1293, Hulín  
tel.: 0634/351302

L.A.V. UNI  
Hany Kvapilové 10, České Budějovice  
tel.: 038/243 02

M.I.M.  
Husova 5, České Budějovice  
tel.: 038/7313393

MMC-Motl  
Koterovská 40, Plzeň  
tel.: 019/744 28 49

MULTIPROFI INTERIER  
Karla Dudy, Kladno – Dubí  
tel.: 0312/68 34 15

ŠIKOVÁ Romana  
Machkova 587 (budova Terronic)  
Hradec Králové  
tel.: 049/505 62 80

TCK  
Křížkova 68, Brno  
tel.: 05/712 19 72

TYPODESIGN LIST  
Hany Kvapilové 10  
České Budějovice  
tel.: 038/359 80

### Autorizovaní partneři pro ACS

WOLF  
nám. K. Panušky 10  
Plzeň - Újezd, tel.: 019/7460382

ZAPP KOVOLAK  
Chabeřická 624, Újezd nad Lesy,  
tel.: 02/90040592

**Tváře HSW**

## Martin Melín, obchodní ředitel

*Nynější ředitel obchodního oddělení firmy HSW získal původní doktorát přírodních věd, ale spletitá životní cesta ho zavedla až k signmakingu.*

### ◆ Co obnáší práce obchodního ředitele ve firmě?

Mám na starosti obchodní oddělení, které je zodpovědné za obchodní výsledky firmy. Koordinuji jeho činnost, sleduji výsledky a podle nich navrhuji další postup. V praxi to znamená, že se starám o dobrou komunikaci mezi našimi prodejci a zákazníky a zjišťuji zpětnou vazbu. Kromě toho se zabývám tvorbou cen a přímým stykem s našimi klíčovými zákazníky a dodavateli.

### ◆ Kdy a jak ses k firmě HSW Signware dostal?

Do HSW jsem přišel před více než dvěma lety. Po zkušenostech u dvou zahraničních firem ve mně zvítězilo přesvědčení, že chci pracovat pro českou firmu. A protože mi HSW bylo blízké svým přístupem, jsem zde.



### ◆ Co tě v práci nejvíc baví?

Baví mě prosazovat věci, u kterých se později ukáže, že byly správné. Pokud tomu tak není, pracuji o to více na tom, aby tomu tak bylo.

### ◆ Bez čeho si neumíš svou práci představit?

Bez lidí, kteří vytvářejí příjemnou atmosféru v týmu. Bez problémů, které se objeví právě tehdy, když si naplánuji nějakou důležitou práci, a bez chuti se neustále vyvíjet k lepšímu.

### ◆ Co ti v práci nejvíc pomáhá?

Pocit dobrého zázemí doma i ve firmě.

### ◆ Co je charakteristické pro obchodní politiku HSW?

Chceme dělat obchod, který není jenom posunováním krabic. Snažíme se ke zboží nabídnout i jistou přidanou hodnotu. Například formou pořádání akcí, kde se zákazník setká se zajímavými lidmi a dozví něco nového, kvalitním servisem a poradenstvím, anebo třeba prostřednictvím HSWinfo. To nám sice nedovoluje být nejlevnější

na trhu, ale snažíme se přinést spíše jistotu, vstřícnost a spolehlivost.

### ◆ Čeho si ceníš u svých podřízených?

Nejvíce si cením spolehlivosti, zapálení pro věc a respektu vůči ostatním členům týmu. To ostatní jsou už pouze zdůrazněné nebo potlačené rysy každé osobnosti.

### ◆ Čemu se věnuješ ve volném čase?

Mám dva syny, kteří po mně zdědili zájem o přírodu. Ve volných chvílích tedy podnikáme výlety do přírody; starší loví ryby, mladší brouky a hady. Mám rád svoji ženu, filmy Davida Lynche, knihy Borise Viana a hudbu od Massive Attack.

-red-

Foto Miroslav Růta

## Veletrhy, výstavy

*V českých luzích a hájích je doba prázdnin, co se výstav a veletrhů týče, již tradičně okurkovou sezónou. Z nejrůznějších podkladů jsme pro vás proto vybrali nějaké ty zahraničnější a exotičtější...*

### zahraniční

#### PACK PRINT ASIA '98

23. – 26. 7.  
Hong Kong, Čína  
Odborný veletrh obalové techniky a reprografie.

#### THE BIG PICTURE '98

13. – 15. 8. 1998  
Nevada, USA  
Výstava věnovaná moderním tiskovým technologiím.

#### SCREEN PRINT INDIA

27. – 30. 8.  
Bombay, Indie  
Největší indický sítotiskový veletrh.

#### REPRE & SIGN '98

2. – 4. 9.  
Piešťany, Slovensko  
5. ročník specializované výstavy reklama - marketing se zaměřením na reklamní předměty, materiály a technologie pro výrobu reklamy.

#### SIGN EUROPE

16. – 19. 9.  
Paříž, Francie  
Výstava zaměřená na signmaking a výrobu reklam.

#### PHOTOKINA

16. – 21. 9.,  
Kolín nad Rýnem, SRN  
Světový veletrh obrazu.

**VELKÝ LETNÍ  
VÝPRODEJ**

**PŘÍSLUŠENSTVÍ PLOTŘU  
SUMMAGRAPHICS:**

Nůž vlečený na maskovací film

**ušetříte 407,- Kč.**

Nůž 360 pro DMP s T600

**ušetříte 710,- Kč.**

Nůž tangenciální na maskovací film

**ušetříte 506,- Kč.**

Další informace a ceník  
v prodejně HSW Signware.

## Krátce

### Materiály CalComp pro CAD

Společnost HSW Signware rozšířila začátkem června nabídku spotřebního materiálu o produkty americké firmy CalComp. Jedná se především o materiály pro CAD, tj. ink-jetové, tušové a perové plotry, laserové tiskárny a elektrostáty. Zákazníci mohou vybírat z celé řady inkoustů, náplní a tonerů, určených speciálně pro zařízení značky CalComp. Z médií obohatí sortiment společnosti například náhledový, prezentační a pauzovací papír, či speciální polyesterové filmy.

### 3M Trained Installers

Pravidelně čtyřikrát do roka pořádá společnost 3M školicí program pro výrobce reklamy, zaměřený na zdokonalení práce s materiály 3M.

Zatím poslední běh, věnovaný především aplikaci velkoplošné grafiky na automobily, se uskutečnil 28. a 29. dubna tohoto roku pod vedením šéftechnika společnosti 3M Rakousko pana Herberta Vaska. Po absolvování školení a samozřejmě nezbytné praxi s materiály 3M dostává každá společnost právo používat označení „3M Trained Installer“. Výhodou tohoto titulu není jen certifikát s logem společnosti 3M, ale především právo účastnit se pravidelných čtvrtletních pokračovacích kurzů, jejichž cílem je co největší profesionalizace zpracování materiálů 3M. Zapojení do programu „3M Trained Installer“ je samozřejmě zdarma a může o ně požádat jakákoliv společnost, zabývající se výrobou reklamy, v pražské pobočce 3M Česko.

## HSWinfo upozorňuje

*V tomto rámečku pravidelně zveřejňujeme jména firem, které pro jejich přístup k placení zboží nebo zakázek firmy HSW Signware a jejím autorizovaným dealerům nemůžeme doporučit k další spolupráci.*

**REKLAMNÍ STUDIO BH**, Karla Nového 17, Bystřice u Benešova  
**SAM PROMOTION**, Kamenice 144, Náchod, firma působí i v Hradci Králové  
**STUDIO EULER**, Reklamní agentura, Černokostelecká 23, Praha 10  
**R.P.I.**, Pohraniční 104, Ostrava - Svinov  
**WIMA**, Ševčíka 716/953, Most  
**R.G.US**, Severní Čechy